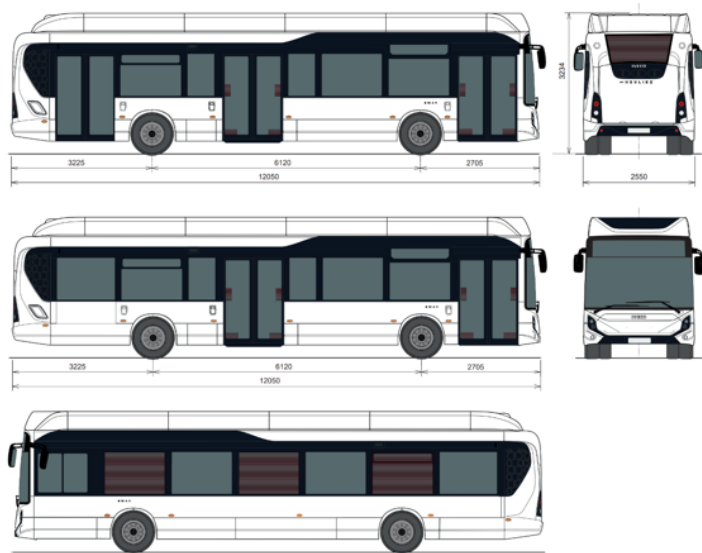
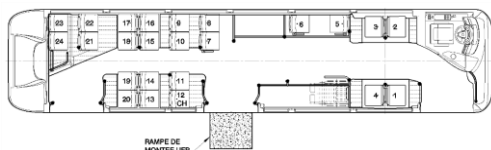


PLNĚ ELEKTRICKÝ MODEL E-WAY – 12 m

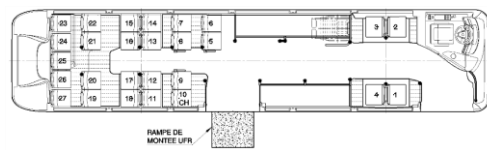


Uspořádání

24 sedadel + prostor pro vozíčkáře (x) + řidič



27 sedadel + prostor pro vozíčkáře (x) + řidič



HMOTNOSTI

Celková pohotovostní hmotnost	dle vybavení
Maximální povolená hmotnost	20 000 kg

ROZMĚRY

Celková délka	12,050 m
Verze BRT ve variantě (celkově)	12,275 m
Převis	2,705 m
Rozvor	6,120 m
Celková šířka	2,550 m
Celková výška, plné zatížení (bez/s pantografem)	3,234/3,318 m
Vnitřní prostor na výšku (přední/zadní část)	2,384/2,262 m
Sklon podlahy (pouze zadní část)	7,2 °
Výška schodu předních dveří	0,320 m
Výška schodu středních a zadních dveří	0,330/0,340 m
Šířka předních/středních/zadních dveří	1,200 m
Výška podlahy	0,340 m
Světlost, zadní část	0,300 m
Přední/zadní rozchod	2,087/1,869 m
Vnitřní poloměr zatáčení	9,095 m
Vnější poloměr zatáčení	10,890 m
Nájezd vpředu/vzadu	7,4°/7,2°

PLNĚ ELEKTRICKÝ MODEL E-WAY – 12 m

ELEKTRICKÁ ARCHITEKTURA

Elektromotor Siemens ELFA 3 se špičkovým výkonem 290 kW
Maximální krouticí moment 3 000 Nm

	NMC (Nikl mangan kobalt) Vysokoenergetická baterie
Sériově	346 kWh
Volitelně	416 kWh, 485 kWh

Nabíjecí systém:

- Zásuvka CCS Combo2 (až do 150 kW)
- Nabíjení možností pantografu ze spodu nahoru, nebo shora dolů (až do 450 kW)

PODVOZEK A KONSTRUKCE – VNĚJŠÍ OBLOŽENÍ

Samonosná celistvá konstrukce. Protikorozní ošetření podvozku kataforézním ponorem. Konstrukce karosérie z 5 panelů (přední/zadní/ levý/pravý/horní), zhotovených ze svařovaných nerezových částí a plechových panelů. Montáž 5 panelů na podvozek příšroubováním. Celkem 12 mm silná překližková podlaha, chráněná fenolovou pryskyřicí po obou stranách a voskem obsahující pryskyřici, na straně k zemi. Kompozitní přední a zadní čela, střeška a boční panely. Lepená sestava. Podběhy kol s ochranou proti kamenům. Kompozitní přední a zadní nárazníky ze 3 částí. S vnějšími reklamními rámy nebo bez nich.

Možnost BRT:

Přední strana GX LINIUM

Kryty kol

PŘÍSTUP A DVEŘE

Dvoje nebo troje dovnitř otevíratelné/posuvné dveře. Obě křídla vchodových dveří jsou zasklena dvojitým sklem.
Ruční nebo elektrická 800mm nájezdová rampa u středních dveří.
Manuální nebo elektrické levé a pravé zpětné zrcátko se samoodmrazováním a integrovanými držáky vlajek.
Zrcátka s kamerou nebo bez ní.

ZASKLENÍ – TOPENÍ – CHLAZENÍ

TSA tónované nebo Shade-Lite panoramatické laminované přední sklo lepené na přední čelo. Lepená boční skla. Okno řidiče: posuvné v přední části. TSA tónované sklo kolem celého vozu; případně Grey 40 nebo Venus 35 tónované sklo kromě okna řidiče, předních dveří a zadního okna.
S nebo bez trojúhelníkového okna na plošině.
Izolovaná střeška.
Dva odtahy vzduchu v zadní části střešky.
Topení Webasto HVO nebo palivové nebo elektrické 20 kW nebo smíšené HVO nebo palivo/elektrina.
I až 2 topení pro cestující.
Tepelná izolace vodního okruhu.
S nebo bez klimatizace prostoru pro cestující a/nebo řidiče systémem R134a nebo tepelným čerpadlem CO2.
Předběžná klimatizace pro tepelný komfort.

PROSTOR PRO ŘIDIČE

Seřiditelný volant (výška a úhel). Sedadlo řidiče se vzduchovým odpružením a ovládacími prvky na pravé straně. VDV přístrojová deska s výstražnými světly a panelem s ovládacím displejem.
Vnitřní zpětná zrcátka. Levá boční a přední sluneční clona.
Individuální sedadlo řidiče se dvěma reflektory, schránka na zavazadla.
Dvěře řidiče s nebo bez brány proti agresí.
Stěna za řidičem s prosklenou horní částí.
Vybavení ADAS/GSR zahrnuje:

- Systém mrtvého úhlu;
- Systém detekce za vozidlem;
- Zpětnou kameru;
- Inteligentní asistent rychlosti (zobrazení omezení rychlosti);
- Upozornění na ospalost řidiče;
- Příprava na blokování proti alkoholu;
- Sledování tlaku v pneumatikách;
- Nouzový stop signál.

VNITŘNÍ VYBAVENÍ

Prostor pro invalidní vozík a kočárek
Zábradlí z epoxidu nebo nerezové oceli
Podlaha vysoce odolná proti oděru, vytažená až na sokly. Laminátová střeška a boční panely.
Teplé tvarované podběhy kol. Stropní oblouky z polyesteru.
S nebo bez hasicího přístroje.
Konzolová sedadla.

ELEKTRICKÁ VÝBAVA

Dvě bezdržbové baterie 12 V/185 Ah, osazené na výsuvném držáku, umístěném ve vnější schráně na levé přední straně vozidla.
Měnič DC/DC 600/24 V + volitelná 24V zástrčka v zadním prostoru.
Prostor pro cestující osvětlený led světly.
Volitelné osvětlení atmosféry.
Osvětlení prahu při otevírání dveří.
Osvětlení prostoru řidiče, místa placení a schůdků.
Vnější světla s led diodami: parkovací, brzdová, mlhová, zpětná, odbočovací a obrysová světla.
Zásuvka FMS 4.0.
Systém úspory elektrické energie pro intenzivní používání při vypnutém motoru.
Tepelné jističe.
Zásuvka FENWICK pro dobíjení baterie a startování motoru.
Čtyři reproduktory pro spolujezdcy, jeden reproduktor pro řidiče a jeden vnější reproduktor.
Příprava pro přední, boční a zadní elektronické informační panely.
S nebo bez blikáčů a koncových světel nahoře na zadním čele.
S kompletní výbavou rádia (tuner, USB, Bluetooth) nebo bez ní.
S nebo bez monofonního gongu pro pěší.
S předními mlhovými světly nebo bez nich.
S přípravou pro ITxPT nebo bez ní.
Telematický systém.
Kyberneticky zabezpečený záznamník.

Drive the road of change

PŘEDNÍ NÁPRAVA

Náprava 8,165 tun
Přední nezávislá kola

ZADNÍ NÁPRAVA

ZF AV 133
Poměr nápravy: 7,36 (16 × 37)

ODPRUŽENÍ

Pneumatické odpružení s konstantní výškou
Systém spuštění a zvedání (zdvih 72 mm) na pravé straně vozidla, ovládaný z místa řidiče

VZDUCHOVÝ OKRUH

Tlak: 10 bar. Elektrický kompresor (výstup 400 l/minutu).
Jeden věžový vysoušeč vzduchu.
Ruční odvodušňování na vzduchojemech. Cyklonový čistič vzduchu.
Odlučovač oleje.

BRZDY

Provozní (nožní) brzdy: vzduchové kotoučové brzdy na přední a zadní nápravě.
Brzdový systém ABS-ASR. Brzdový systém EBS.
Parkovací (ruční) brzda a dveřní brzda ovládané samostatnými okruhy.
Vzduchová parkovací brzda, spouštěná nedostatkem vzduchu, pružinová komora na zadních kolech.
Provozní brzda: elektrická FAE.
Brzdy aktivované otevíráním středních dveří.
Retardér vybavený elektrickým trakčním motorem.
Ruční ovládní retardéru.

KOLA A PNEMATIKY

Michelin nebo Bridgestone
Pneumatiky 275/70 R 22,5 vpředu a dvoumontáž vzadu.
S nebo bez krytů kol.

CERTIFIKACE

V souladu s nařízením R100-2
V souladu s přílohou 8 nařízení EHK R107 a s přílohou II vyhlášky ze dne 3. srpna 2007
Soulad s normami R66, R29 a R93
Soulad s normou ISO 15-118 pro inteligentní nabíjení