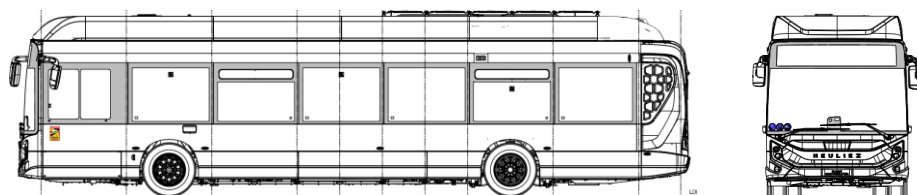
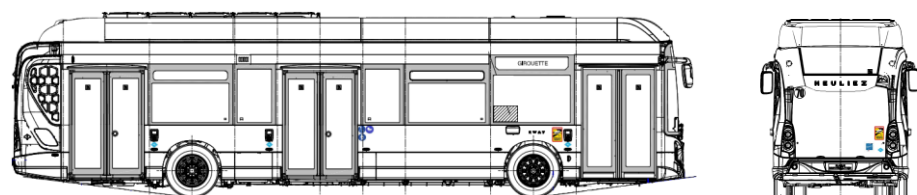


12m - Autobus Electrique – Hydrogène - **GSR**



**POIDS**

P.T.A.C

PT à vide

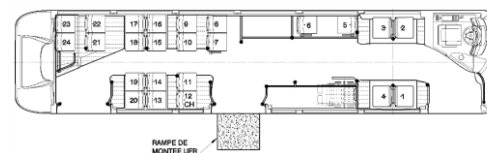
20 000 kg  
Selon aménagements

**DIMENSIONS**

Longueur hors tout	12,050 m
Longueur hors tout (Option version LINIUM BHNS)	12,275 m
Porte-à-faux AV/AR	2,705 m/3,225 m
Empattement	6,120 m
Largeur hors tout	2,550 m
Hauteur totale en charge (avec et sans pantographe)	3,295 m
Hauteur intérieure libre partie AV/AR	2,384 m/2,262 m
Pente principale du plancher en partie AR seulement	7,2 %
Hauteur emmarchement porte AV/MED/AR	0,320 m/0,330/0,340 m
Largeur portes AV/MED/AR	1,200 m
Hauteur du plancher en partie centrale	0,340 m
Hauteur libre sous jupe	0,300 m
Voies AV/AR	2,090/1,872 m
Rayon de braquage entre trottoirs	8,999 m
Rayon de balayage entre murs	10,806 m
Angle d'attaque/fuite	7,4°/17°

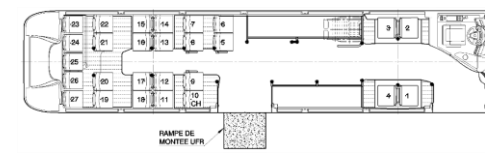
**Implantation 12 m 3p**

24 places assises + UFR + conducteur



**Implantation 12 m 2p**

27 places assises + UFR + conducteur



GX

337



HEULIEZ

## Autobus Electrique – Hydrogène - 12 m

### ARCHITECTURE HYDROGENE

Moteur électrique	Siemens ELFA 3 – 310 kW max – 3000 Nm max
Batterie	FPT - NMC - 69,3 kWh
Pile a combustible	110 kW max
Réservoirs H2	1288 L (4x322 L) – 32 kg
Prise de charge	CCS Combo 2

### CHASSIS – STRUCTURE – HABILLAGE EXTERIEUR

Soubassement acier protégé par cataphorèse. Structure autoportante composée de 5 éléments assemblés par boulonnage.

Protection renforcée du châssis et du plancher.

Passages de roues passés en produit anti-gravillonnage.

Structure : ossature 100% inox austénitique + habillage 100 % polyester. Montage par collage.

Pare-chocs en 3 parties en matériau composite.

Portillon arrière relevable et ouvrants latéraux dégageant l'ensemble pile a combustible et batterie.

Avec ou sans Caches roues sur tous les essieux

#### Variantes BHNS :

Face avant version GX LINIUM

### ACCESSOIRES EXTERIEURS

2 ou 3 portes pneumatiques à deux vantaux louvoyantes intérieures ou coulissantes extérieures (sauf porte avant)

Vantaux de porte avant à double vitrage.

Avec ou sans portes électriques.

Rampe d'accès manuel ou électrique sur porte médiane.

Rétroviseurs manuels dégivrants ou à réglage électrique droit et gauche avec porte-drapeaux intégrés.

Rétro-vision par caméra (avec ou sans accostage) en option.

### BAIES ET CONFORT THERMIQUE

Pare-brise panoramique en verre feuilleté collé TSA ou athermique.

Lunette arrière galbée collée.

Baies latérales collées avec ou sans partie supérieure basculante.

Baie conducteur coulissante en partie avant.

Tous les vitrages sont teintés vert TSA

ou Grey 40 ou Venus 35 (sauf baie conducteur, porte avant, lunette arrière).

Avec ou sans baies panoramiques triangulaires en partie basse.

2 extracteurs d'air

Chauffage autonome électrique

Isolation thermique du pavillon

Avec ou sans pompe à chaleur CO2

1 à 3 aérothermes d'habacle

Pré-conditionnement confort thermique avec entrée 24V

### POSTE DE CONDUITE

Volant et tableau de bord réglables en hauteur et en inclinaison. Siège conducteur pneumatique sans socle avec commandes de réglage à droite.

Tableau de bord VDV avec indicateurs, commandes et écran de contrôle.

Porte-bagages conducteur, portillon conducteur, cloison arrière conducteur avec retour partie haute vitrée.

Rétroviseurs intérieurs.

Pare-soleil manuel à pantographe frontal et latéral gauche.

Eclairage du poste de conduite par 2 spots à leds.

Economètre pour aide à la conduite

Avec ou sans portillon anti agression.

### EQUIPEMENTS ET ACCESSOIRES INTERIEURS

Espace U.F.R / poussette.

Colonnes et mains courantes époxy ou inox.

Revêtement du tapis de sol haute résistance jusqu'à la partie supérieure des plinthes.

Pavillon et panneaux latéraux en stratifié.

Passages de roues en matériaux thermoformé.

Voussoirs de pavillon en matériaux composite.

Portillon de girouette frontale à ouverture intégrale.

Avec ou sans extincteur.

Sièges Cantilever

### EQUIPEMENTS ELECTRIQUES

Multiplexage véhicule et chaîne cinématique.

2 batteries 12V-225 Ah montées sur chariot.

Convertisseur DC/DC 600/24 V

Eclairage de l'habitacle passagers à leds.

Eclairage de l'embranchement à l'ouverture des portes.

Dispositif de délestage des gros consommateurs.

Protection par disjoncteurs thermiques.

Prise de charge et de démarrage de type FENWICK.

Feux extérieurs avant, arrière et latéraux à leds.

Prise FMS.

4 haut-parleurs passagers, 1 haut-parleur conducteur et 1 haut-parleur extérieur.

Prédisposition girouettes.

Système télématique IVECO ON

Avec ou sans Prédisposition ITxPT

Avec ou sans répéteur clignotant/stop haut de face arrière.

Avec ou sans éclairage intérieur d'ambiance.

Avec ou sans antibrouillard

Avec ou sans Prise 24V dans compartiment moteur.

### DIRECTION

Servodirection électrique 24 V, moteur électrique (17 VAC)

### PONT ARRIERE

Pont portique inversé ZF AV 133.

Rapport de pont : 7,36 (16 X 37).

### ESSIEU AVANT

Essieu avant 8,165 tonnes

Roues avant indépendantes.

### SUSPENSION

Suspensions pneumatiques intégrales à niveau constant.

Système d'agenouillement coté droit, rehausse et d'abaissement.

Avec barre stabilisatrice.

### AIR COMPRIME

Compresseur électriques.

Dessiccateur d'air monocuve.

Purge manuelle des réservoir d'air

Epurateur d'air et déshuileur .

### FREINAGE

Frein de service à commande pneumatique, à disque avant et arrière.

Système EBS avec fonction ABS-ASR.

Indépendance des circuits avant et arrière.

Frein de stationnement : pot à ressorts sur roues arrière.

Frein d'exploitation : FAE électrique.

Freinage par ouverture de la porte avant.

Avec ou sans ESP

### RALENTISSEUR

Réalisé par le moteur électrique de traction,

Commande de ralentisseur manuelle

### ROUES ET PNEUS

Pneumatiques 275/70 R 22.5.

Jumelés à l'arrière avec ou sans entretien.

### HOMOLOGATION

Conformité au règlement R100-2

Conformité à l'annexe 8 du règlement ECE R107 et à l'annexe II de l'arrêté du 3 août 2007.

Conformité aux règlements R66, R29 et R93.

Conformité à la norme ISO 15-118

Conformité au règlement GSR-B 2019/2144 :

- BSIS = Système de surveillance angle mort coté droit (gauche en option)
- MOIS = Système de surveillance angle mort frontale
- REV = Système de surveillance arrière (par caméra)
- ISA = Indication de la vitesse par lecture des panneaux de signalisation
- DDAW = Avertissement d'attention sur la somnolence du conducteur
- ALC = Prédisposition pour recevoir un antidémarréur éthylométrique
- TPMS = Surveillance de la pression des pneumatiques
- ESS = Signal d'arrêt d'urgence de freinage
- Cyber sécurité