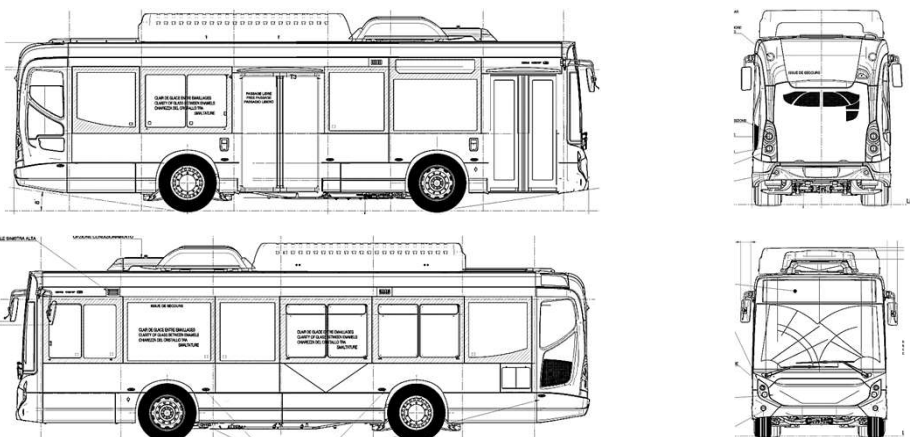


9,5 m - AUTOBUS - TECTOR 7 GNC - EURO VI STEP E2 - *GSR*

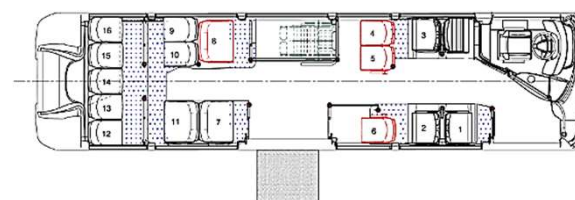


Longueur	9 520 mm
Largeur	2 335 mm
Hauteur	3 253 mm
Empattement	4 130 mm
Porte-à-faux avant / arrière	2 515 / 2 875 mm
Voie avant / arrière	1 936 / 1 796 mm
Hauteur intérieure	2 370 mm
Largeur de la porte avant / centrale	1 000 / 1 200 mm
Hauteur d'accès à la porte avant / centrale	320 / 330 mm
Hauteur du plancher en partie centrale	340 mm
hauteur libre sous jupe	300 mm
Rayon de braquage entre murs	8 017 mm
Rayon de braquage intérieur	2 685 mm
Rayon de braquage entre trottoirs	6 388 mm
Angles d'attaque / fuite	8° / 8°
PTAC	17 600 kg
Poids maximale autorisé sur l'essieu avant	7 245 kg
Poids maximale autorisé sur l'essieu arrière	11 500 kg

TECTOR 7 CNG EURO VI E-2	
Puissance (à 2000 tr/min)	206 kW (280 cv)
Couple maxi (à 1250 tr/min)	1 000 Nm
Cylindrée	6 700 cm ³

6 cylindres en ligne, vertical, longitudinal arrière gauche

Implantation 9,5m 2p GNC



Implantation 16 places + 1 UFR / poussette
 Total = 62 passagers*
 (Pour implantations, nous consulter)

9,5 m - AUTOBUS - TECTOR 7 GNC - EURO VI STEP E2 - *GSR*

CARROSSERIE ET EQUIPEMENTS EXTERIEURS

- 2 portes pneumatiques à deux vantaux louvoyantes intérieures
- Type véhicule M3 Class I (homologation Européenne)
- Rampe d'accès UFR électrique sur porte médiane.
- Porte-drapeaux droit et gauche.
- Ossature 100% inox austénitique + habillage 100 % polyester
- Structure autoportante composée de 5 éléments boulonnés.
- Soubassement acier protégé par cataphorèse.
- Protection renforcée du châssis et du plancher.
- Passages de roues passés en produit anti-gravillonnage.
- Pare-chocs avant et arrière en 3 parties en matériau composite.
- Accès groupe propulseur : portillon arrière + latéraux gauche et droit

EQUIPEMENT INTERIEUR

- Sièges passagers (différents modèles sur demande)
- Espace U.F.R / poussette combiné.
- Colonnes et mains courantes époxy
- Revêtement du tapis de sol haute résistance
- Pavillon et panneaux en stratifié.
- Voussoirs de girouette en matériau composite.
- Portillon de girouette frontale à ouverture intégrale.

ELECTRICITÉ

- Multiplexage véhicule et chaîne cinématique.
- Prédiposition SAE
- 2 batteries 12V-225 Ah montées sur chariot.
- Alternateurs 2 x 150 A
- Coupe batterie manuel
- Eclairage de l'habitacle passagers à leds.
- Eclairage de l'embarquement à l'ouverture des portes.
- Prise de charge et de démarrage de type FENWICK.
- Feux avant, arrière et latéraux à leds.
- 4 haut-parleurs passagers.
- Répétiteur clignotant/stop haut de face arrière
- Bruiteur de marche arrière

CONNECTIVITÉ & DIGITAL

- IVECO ON – Smart pack - interface de communication de données
- FMS

BAIES : CONFORT THERMIQUE

- Pare-brise panoramique en verre feuilleté collé teinté TSA.
- Lunette arrière galbée collée teinté TSA.
- Baies latérales athermiques Grey 40 (sauf conducteur et porte AV)
- Vitre de porte milieu Grey 40 + porte avant double vitrage claire
- Baies avec partie supérieure basculante (mini ouvrant).
- Baie conducteur teinté TSA coulissante en partie avant.
- Climatisation conducteur et passagers (avec chauffage intégré)
- Sans chauffages passagers au sol

POSTE DE CONDUITE

- Porte-bagages, séparation opaque et portillon conducteur.
- Position de conduite surélevée
- Volant et tableau de bord réglables en hauteur et en inclinaison.
- Siège conducteur pneumatique + accoudoirs droit et gauche
- Tableau de bord VDV avec indicateurs, commandes et écran de contrôle. Rétroviseurs intérieurs.
- Pare-soleil à pantographe frontal et latéral gauche.
- Eclairage du poste de conduite par 2 spots à leds à commande individuelle.
- Aspiration d'air chauffeur latérale en haut à gauche
- Economètre pour aide à la conduite
- Rétroviseurs à réglage électrique droit et gauche + accostage

OPTIONS

- Porte 2 coulissante extérieure pneumatique
- Rampe UFR manuelle

OPTIONS

- Colonnes et mains courantes inox.
- Détection passagers par cellules sur porte 2
- Extincteur a poudre 6 Kg

OPTIONS

- Eclairage intérieur d'ambiance.
- Antibrouillard avant
- Prise 24V dans compartiment moteur

OPTIONS

- Web API TiGR
- ITxPT mini

OPTIONS

- Chauffage autonome
- Sans climatisation conducteur et passagers
- 2 chauffages passagers au sol
- Baies avec partie supérieure basculante (maxi ouvrant)
- Pare-brise athermique
- Baies latérales teinté TSA
- Baies lat athermiques Venus 35 (sauf chauff et porte AV)
- Baies panoramiques en partie basse (droit et gauche)

OPTIONS

- Portillon anti-agression diurne
- Gong zone piétonne.
- Rétroviseurs manuels droit et gauche
- Caméras de rétrovisions

POSTE DE CONDUITE (suite)

- Équipements ADAS/GSR :
 - Informations sur les angles morts latérale DROIT + FRONTALE
 - Caméra de recul
 - Indication limitation de la vitesse au tableau de bord
 - Avertissement d'attention sur la somnolence du conducteur
 - Prédiposition pour recevoir un antidémarrreur éthylotest
 - Surveillance de la pression des pneumatiques
 - Signal d'arrêt d'urgence

MOTEUR

- Emplacement longitudinale arrière gauche en position verticale
- Poste traitement catalyseur d'oxydoréduction 3 voies + FAP (Step E-2)
- Détection et extinction incendie moteur (brouillard d'eau)
- Ecran de protection sous moteur
- Sortie échappement en partie basse
- Remplissage centralisé (eau et huile)

BOITE DE VITESSES

- Boîte de vitesses automatique ZF Ecolife 2 – 6API220B
- Commande de boîte avec sélecteur 3 touches

PONT ARRIÈRE

- Portique inverse avec double réduction ZF AV 133 EP
- Rapport 6,20 (16x37)

TRAIN AVANT / DIRECTION

- Suspensions pneumatiques intégrales à niveau constant.
- Agenouillement coté droit, rehausse et suspensions basses
- Avec barres stabilisatrices avant et arrière

SUSPENSION

- Pneumatique intégrale à correction d'assiette
- Agenouillement, rehausse et suspensions basses

AIR COMPRIMÉ

- Compresseur d'air bicylindre 630 cm3 avec « ENERGY SAVING »
- Dessiccateur d'air et déshuileur
- Clapet de purge manuel sur réservoirs d'air

FREINS

- Frein de service : disques avant et arrière, à commande pneumatique
- E.B.S. , A.B.S. et A.S.R.
- Indépendance des circuits de freinage avant et arrière
- Frein de stationnement : pots à ressort sur les freins arrière
- FAE à commande électrique + aide au maintien

RALENTISSEUR

- Hydraulique dans la boîte de vitesses et couplé au frein de service

RESERVOIRS A CARBURANT

- 960 litres type CNG3 (3 x 320 litres)
- Remplissage latérale arrière droit avec trappe (NGV1 et NGV2)

ROUES ET PNEUMATIQUES

Pneumatiques 275/70 R 22,5 à l'avant, 455/45 R22,5 à l'arrière

HOMOLOGATION

- Conformité aux règlements GSR B - 2019/2144
- Conformité à l'annexe 8 du règlement ECE R107 et à l'annexe 11
- Conformité aux règlements R66, R29

OPTIONS

- Équipements ADAS/GSR :
 - Info angle mort latérale GAUCHE

OPTIONS

- Commande avec sélecteur 6 touches

OPTIONS

- Commande de ralentisseur manuelle

OPTIONS

- 1280 litres type CNG3 (4 x 320 litres)

OPTIONAL

- Pneumatiques à l'entretien